

**AIKO**  
COSMETICS  
& TECHNOLOGIES

**MBF**

MYBEAUTYFULLSTORES  
[mbfstores.com](http://mbfstores.com)

**B-LIFT**

**TECHNOLOGY**



# B-LIFT

Tecnologia in grado di trattare inestetismi di viso e corpo grazie alla forza di aspirazione della vacuum terapia.

Le sue funzioni sono molteplici, tra cui:

- Drenaggio
- Detossinazione profonda
- Rimodellamento
- Riduzione della cellulite
- Miglioramento delle lassità cutanee
- Riossigenazione
- Antirughe



# Le origini della coppettazione ...

*Secondo la medicina tradizionale cinese la coppettazione è un metodo per migliorare il flusso del ki del paziente.*

Il «**ki**» è il termine cinese con il quale si identifica l'energia del corpo umano.

La medicina cinese sostiene che il Ki fluisca attraverso i meridiani del corpo, che sono dei canali energetici che si estendono lungo tutto il corpo. **Il Ki viene utilizzato per mantenere l'equilibrio e la salute del corpo**



## ... oggi: cupping therapy

La Cupping Therapy o coppettazione è una strategia che prevede l'utilizzo di vere e proprie coppette, in vetro o in plastica, all'interno delle quali viene ridotta la pressione dell'aria, così da fare in modo che, posizionate sulla cute, esercitino un effetto di suzione.

La pratica può essere eseguita sia riscaldando l'aria all'interno della coppetta, sia utilizzando un'apposita pompa meccanica che aspira un po' di aria e quindi provoca il vuoto.



# Il trattamento dei VIP

La cupping therapy è una pratica molto comune e popolare, diventata famosa perché usata anche negli ambienti **vip**.

Dalle modelle e attrici che utilizzano questa pratica per migliorare gli inestetismi.

Ai cantanti ed atleti per migliorare le loro prestazioni fisiche e mentali.



# L'innovazione: B-LIFT

**B-LIFT** è l'innovativa tecnologia che unisce il massaggio endosferico computerizzato e la coppedtazione digitalizzata.

La sinergia delle due funzionalità permette di lavorare in modo specifico sulla cellulite, ritenzione idrica, tensioni muscolari.

Inoltre grazie alla digitalizzazione del «sottovuoto» è possibile donare un effetto Push-up immediato.

**NUOVA METODICA:**

*B-Lifting*



# AZIONI SUL VISO

- Detossinazione profonda
- Riossigenazione
- Drenaggio
- Distensione delle rughe



# AZIONI SUL CORPO

- Detossinante intensivo
- Drenante
- Defaticante
- Riattivante del microcircolo
- Anticellulite
- Rimodellante
- **Effetto Plumping**



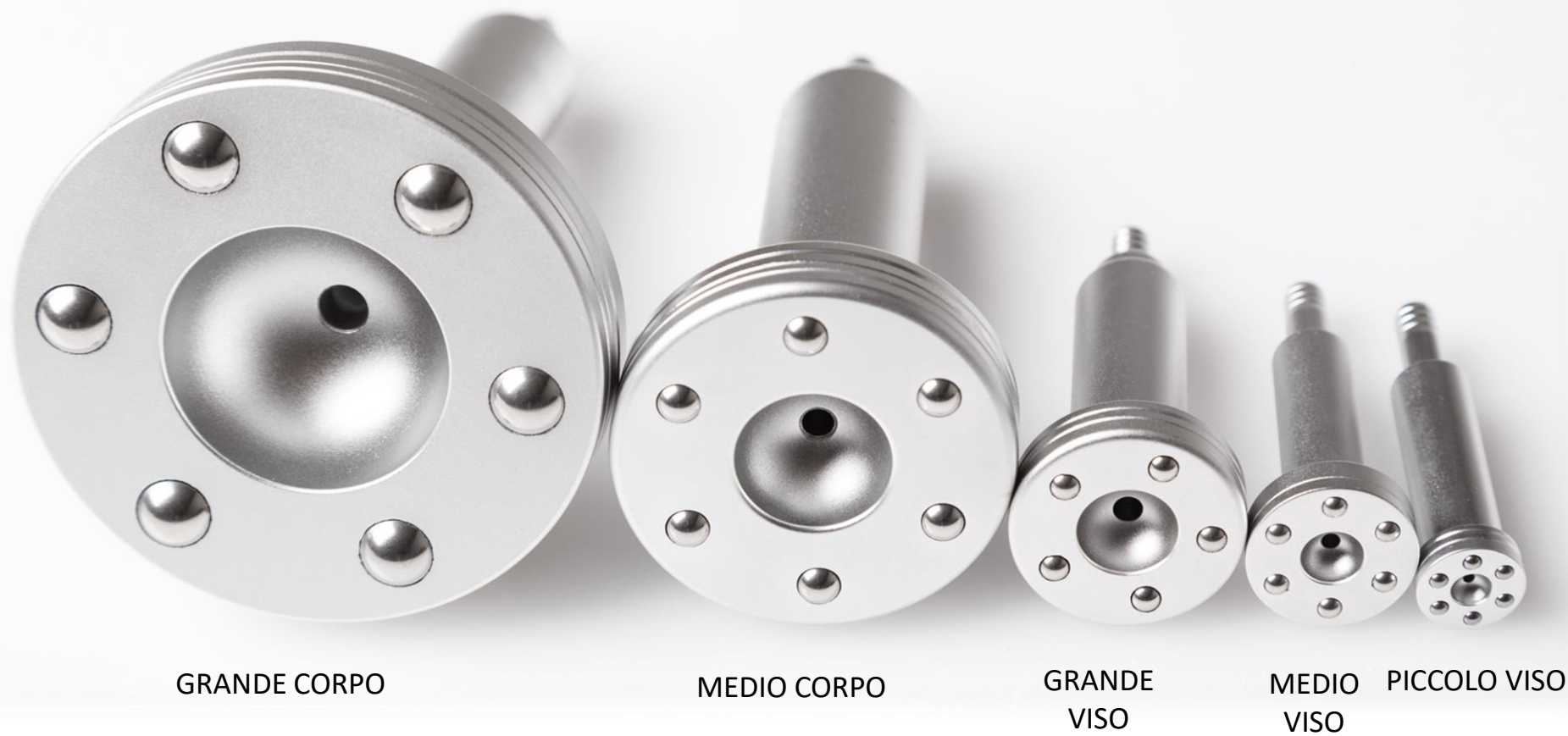


# LA TECNOLOGIA

TECHNOLOGY



# I manipoli del massaggio endosferico



# FUNZIONE MANIPOLI

I manipoli sono costituiti da una speciale lega di alluminio che li rende particolarmente leggeri e facilmente maneggevoli.

**FORO ASPIRAZIONE (VACUUM)**

**SFERE ROTANTI**



Le sfere presenti su ogni testina, rendono il movimento dell'operatrice particolarmente scorrevole e di facile utilizzo.

# L'endomassaggio sferico

**L'endomassaggio sferico** permette di rimodellare il corpo attraverso una metodica di lavoro sicura e indolore. Attraverso specifiche manovre genera l'effetto sottovuoto che promuove l'apertura dei blocchi delle cellule e dei vasi sanguigni.

Il trattamento favorisce il movimento della linfa verso i gangli realizzando in questo modo un vero e proprio richiamo linfatico. Le cellule adipose, in tal modo, sono attivate con conseguente metabolizzazione. Attraverso delle manovre specifiche e ripetute, le fibre di elastina sono stimolate. Tonificando i tessuti.



# B-cups e B-push

Le **B-cups** e le **B-push** sono caratterizzate da diverse dimensioni in base alla tipologia di lavoro e la zona da trattare.

**B-CUPS**



**B-PUSH**



# Come agiscono le B-cups

B-cups lavoro sulle «fasce» connettivali.

Una «fascia» è una struttura di tessuto connettivo che ricopre i muscoli, gruppi di muscoli, vasi sanguigni e nervi, unendo alcune strutture, mentre permette ad altre di scivolare delicatamente una sull'altra.

con questo sistema si riattivino i **liquidi** del corpo evitando le formazioni di edemi o ristagni di tossine.

Le pressioni generate sia nella fase di posa che nella fase di rilascio stimolano l'**eliminazione delle sostanze di scarto**.



# L'effetto Plumping B-PUSH

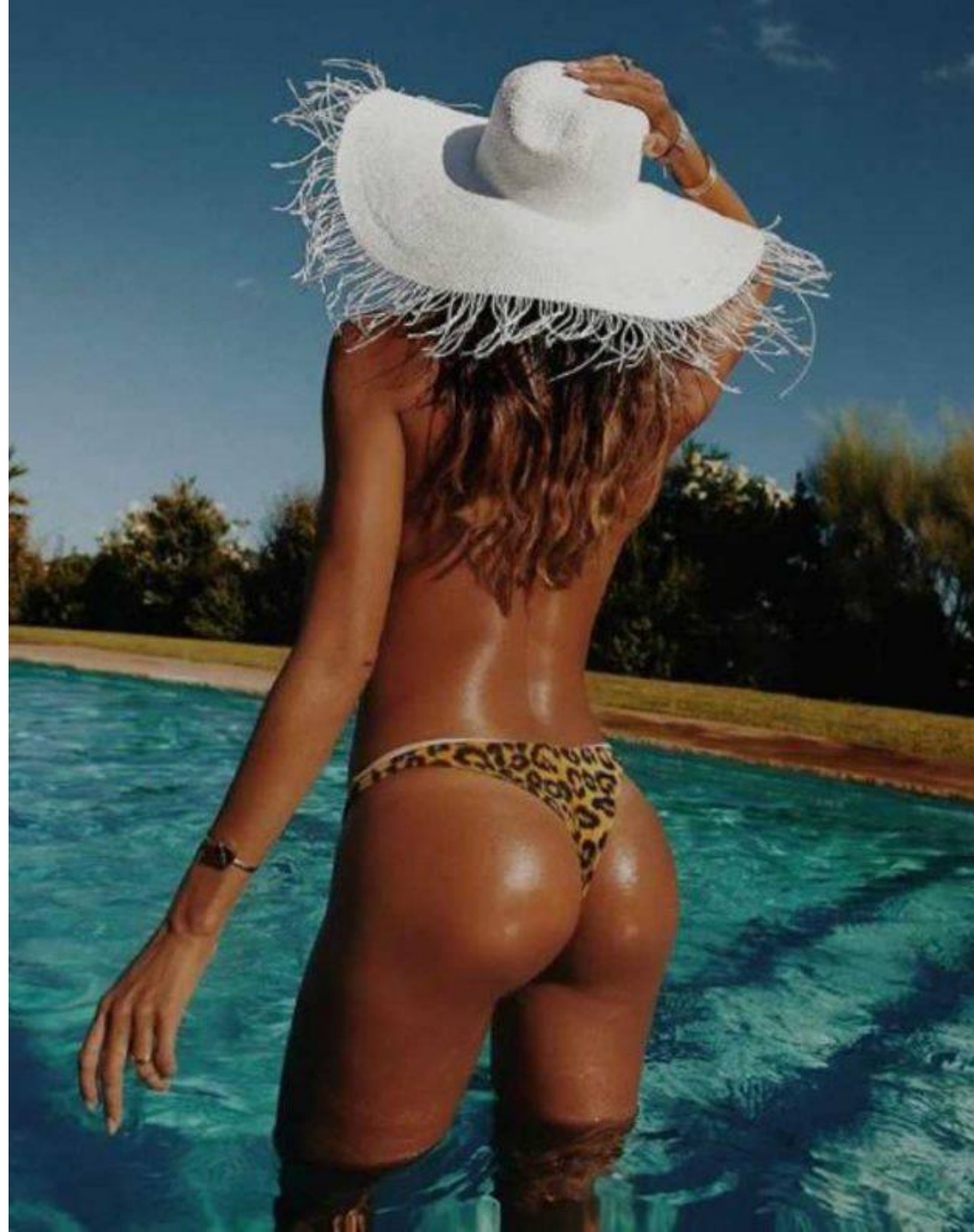
**Le B-push** con l'effetto sottovuoto prolungato o pulsato stimolano l'irrorazione sanguigna nel derma ed ipoderma.

L'aumento del flusso ematico in una zona circoscritta e con una specifica metodica di lavoro (pulsata e continua) garantisce un aumento del volume muscolare.



# EFFETTO Brasile di B PUSH

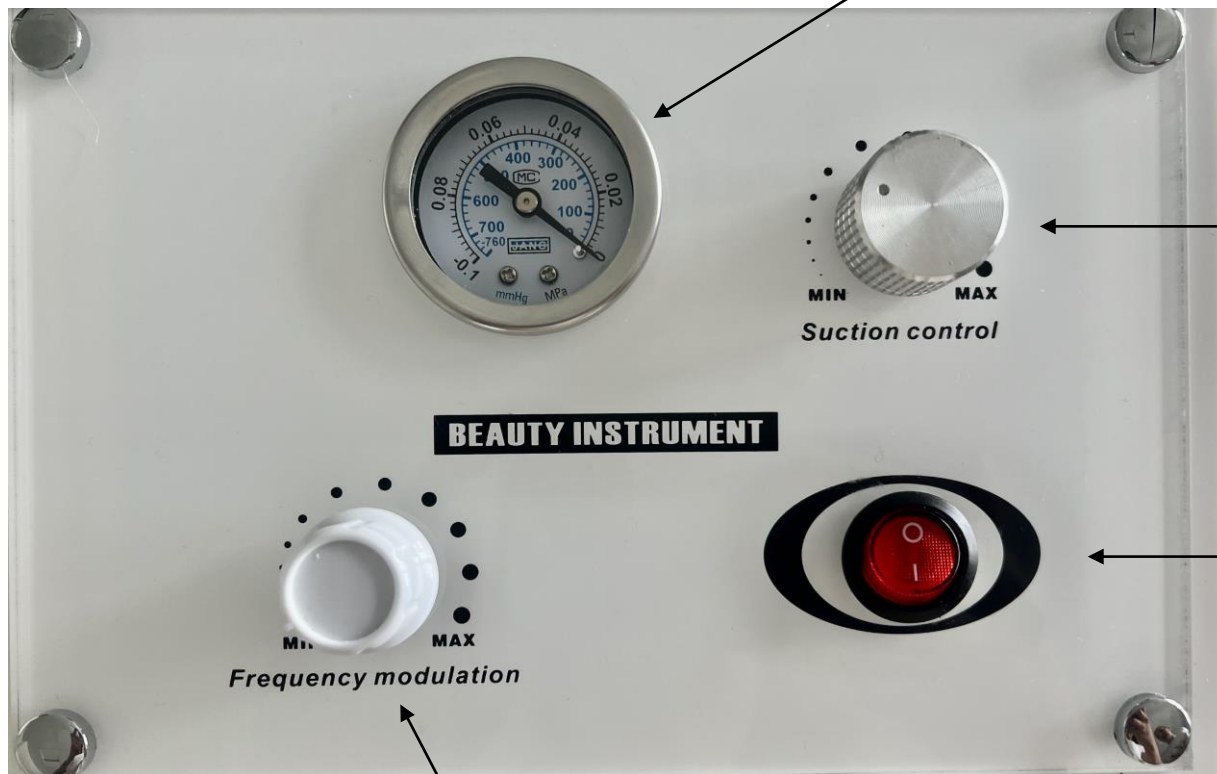
Il trattamento **B-Push** permette di ottenere un volume immediato al grande gluteo, simulando l'effetto BBL (Brazilian Butt Lift). Con questa metodica, in **solli 30 minuti** si può avere un gluteo con effetto "**brasiliano**" per 48 ore, senza necessità di procedure invasive e dolorose.





# SCHERMATA ANALOGICA

Misuratore della pressione



Controllo della forza di  
suzione

modalità vacuum continua (0)  
alternata (1)

Controllo dei secondi di aspirazione vacuum



# LE METODICHE DI LAVORO

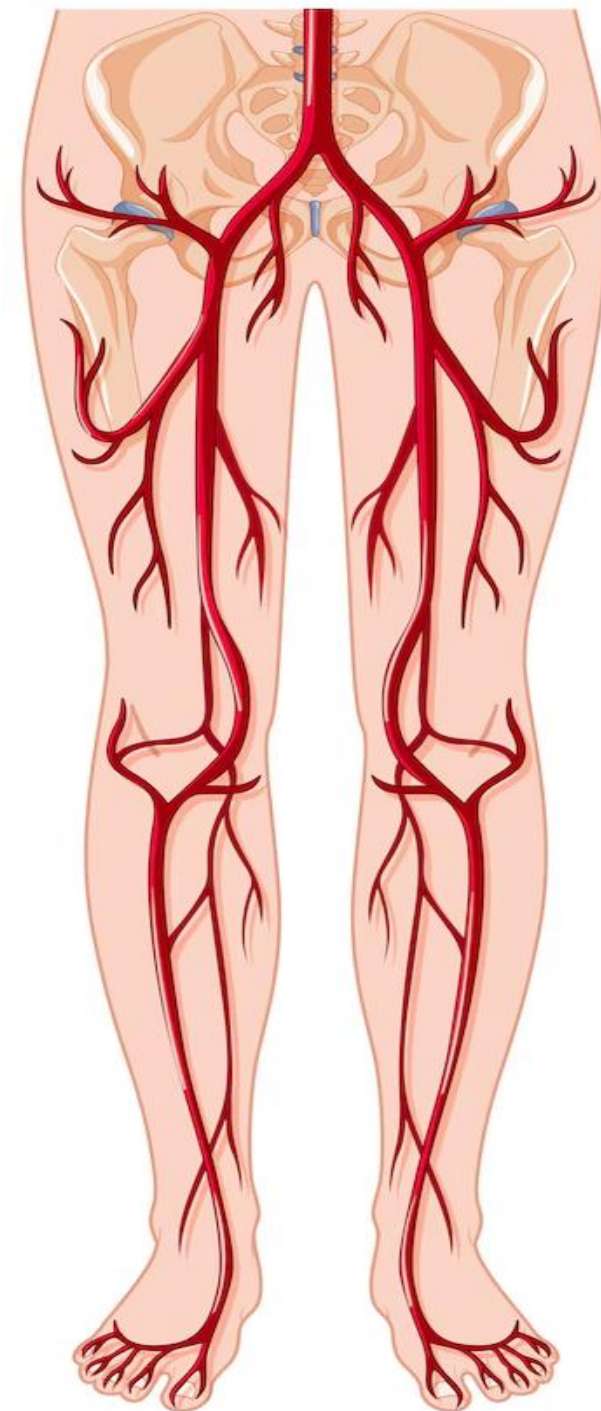
TECHNOLOGY



# MODALITA': Pompaggio

La modalità a «**pompaggio**» consente di lavorare sulla circolazione sanguigna e linfatica.

La manualità statica-scivolamento consente di stimolare il flusso sanguigno e diminuire il senso di pesantezza sulle gambe.



# MODALITA': scollamento

La modalità a «**scollamento**» consente di lavorare sul tessuto connettivo profondo.

La manualità è caratterizzata da una coppette statica e una coppetta in movimento.

Il riposizionamento del tessuto connettivo consente di migliorare la cellulite, la ritenzione idrica e le tensioni muscolari.



# MODALITA': plumping

La modalità a «**plumping**» consente un effetto push-up nelle zone atone (esempio glutei)

Quando la coppetta genera il sottovuoto il flusso sanguigno va in «blackout» per poi apportare nel momento di scollamento una grande quantità di flusso ematico e nutrimento.

Grazie a questa metodica si ha un effetto push-up immediato.



# MODALITA': decontratturante-detox

Modalità «decontratturante» sulla muscolatura consente un miglioramento della vascolarizzazione nella zona dove le coppette vengono applicate, un maggiore apporto di ossigeno ed eliminazione di scorie e tossine.

Le coppette devono essere applicate nel punto centrale della contrattura.



# I segni non sono lividi

I segni delle coppette **non possono essere definiti lividi**, semplicemente a causa del modo in cui sono provocati i lividi.

**I lividi appaiono quando il corpo subisce una sorta di ferita o trauma.** L'impatto può rompere i capillari sanguigni presenti sotto la pelle, motivo per cui dopo un po' si vede il rossore. Il corpo risponde alle ferite con una scarica di fluidi rigenerativi nell'area interessata, che portano alla formazione livido o all'arrossamento.

**I segni della Coppettazione** non sono causati dalla pressione di un trauma, bensì dall'aspirazione, dall'effetto vacuum, fondamentale per richiamare le tossine in superficie.

Altro importante fattore di distinzione, è che i segni della Coppettazione non causano dolore e se c'è qualche disagio, è minimo e scompare rapidamente



# Benefici

- **Miglioramento della circolazione sanguigna:** B-LIFT può aumentare il flusso sanguigno nella zona trattata, migliorando così l'ossigenazione dei tessuti, il trasporto di nutrienti essenziali e la rimozione delle tossine e dei rifiuti metabolici.
- **Riduzione del dolore:** B-LIFT può aiutare a ridurre il dolore muscolare e articolare stimolando il rilascio di sostanze antinfiammatorie e analgesiche nel corpo. Questo può essere particolarmente utile per il sollievo dal dolore cronico o acuto.
- **Rilassamento muscolare:** B-LIFT può favorire il rilassamento dei muscoli e dei tessuti, riducendo la tensione muscolare e migliorando la flessibilità e la mobilità articolare.
- **Stimolazione del sistema linfatico:** B-LIFT può aiutare a stimolare il sistema linfatico, favorendo il drenaggio dei fluidi linfatici e la rimozione delle tossine e dei rifiuti metabolici accumulati nei tessuti.
- **Miglioramento della pelle:** B-LIFT può migliorare l'aspetto della pelle, riducendo la cellulite, aumentando l'elasticità e il tono cutaneo, e promuovendo la rigenerazione cellulare.
- **Effetti sul sistema nervoso:** B-LIFT può avere effetti rilassanti sul sistema nervoso, riducendo lo stress e l'ansia e migliorando il benessere mentale e emotivo.





# VANTAGGI

- **Riattivazione della micro circolazione**
- **Rivitalizzazione dei tessuti**
- **Riduzione delle lassità cutanee**
- **Riduzione degli inestetismi della cellulite.**
- **Riduzione e appianamento di rughe superficiali e profonde.**
- **Effetto lifting.**
- **Effetto push-up.**
- **Ringiovanimento dei tessuti.**
- **Riduzione in cm.**



# TECNO KIT

## I TECNOCOSMETICI

- Amplificare i risultati dei trattamenti
- Allungare il ciclo di vita delle tecnologie
- Migliorare l'esperienza sia per chi eroga il trattamento sia per chi lo riceve



Immagine esemplificativa

# FACE GEL CLEANSING

Soluzione gel eudermica preparatoria

**CARATTERISTICHE:** Lozione levigante preparatoria adatta a tutti i tipi di pelle ricca di Acido Silicico ed estratto naturale di Pompelmo Rosa e Ortica. Ripristina il corretto livello di pH della pelle e aiuta la rimozione delle microparticelle di inquinamento. Adatta come prima fase del trattamento per preparare la pelle all'utilizzo delle tecnologie estetiche.

**MODO D'USO:** Applicare il prodotto su tutta la zona da trattare con movimenti circolari utilizzando, preferibilmente sulle zone sensibili, dei dischetti monouso. Rimuovere delicatamente con un panno umido e tamponare asciugando la zona. Non utilizzare sulle mucose.



YC0010FG - 200 ml



# ESM OIL

## Olio scorrimento volatile

**CARATTERISTICHE:** È un olio siliconico specifico per il massaggio endodermico e per manipoli vacuum. Non unge e facilita lo svolgimento del trattamento. Usare anche in fase di depilazione pre-laser.

**MODO D'USO:** Vaporizzare sul distretto corporeo interessato e procedere al trattamento seguendo il protocollo di lavoro.



YC0002FG 200 ML

# CHRONO WRINKLE CREAM

Crema antirughe

**CARATTERISTICHE:** Leggera e morbida crema ricca in principi attivi naturali tra cui primeggia il DNA (acido desossiribonucleico) preziosissimo ingrediente con elevate proprietà antiossidanti, idratanti e protettive verso i raggi UV, che in sinergia con l'acido ialuronico e l'olio di rosa mosqueta, entrambi caratterizzati da spiccate proprietà antiossidanti ed emollienti rendono il prodotto particolarmente efficace nel prevenire e contrastare l'insorgenza delle rughe.

**MODO D'USO:** Applicare preferibilmente la sera dopo il demaquillage per favorire, con il riposo, l'azione benefica dei principi attivi.



YC0703TI 220 ML  
YC0703VD 50 ML

# SLIMMING FOSFAGEL

Gel crema fosfatidicolina

**CARATTERISTICHE:** Morbido gel arricchito da Fosfatidilcolina , oli essenziali di Ginepro e Menta ed estratto di Ginseng. Indicato per contrastare gli inestetismi epidermici di soggetti con cellulite e/o adiposità localizzate.

- FOSFATIDILCOLINA (phosphatidylcholine)
- ESTRATTO IDROGLICERICO DI GINSENG (panax ginseng extract)

**MODO D'USO:** Applicare un'adeguata quantità di prodotto nelle zone da trattare e massaggiare sino a completo assorbimento.



YC2104TI 220 ML

**PRIMA**

**DOPO**



Una seduta da 30 minuti

33

**PRIMA**



**DOPO**



Una seduta da 30 minuti

34



**DOPO**

**PRIMA**



Una seduta da 30 minuti

35

**DOPO**

**PRIMA**



Una seduta da 30 minuti

36

**AIKO**  
COSMETICS  
& TECHNOLOGIES

**MBF**

MYBEAUTYFULLSTORES  
[mbfstores.com](http://mbfstores.com)

**B-LIFT**

**TECHNOLOGY**

